

Dark

## FICHA TÉCNICA

### Technical Data Sheet

Cemento en acabado pulido  
Polished concrete finish

60 X 120 CM.  
24 X 48 IN.

Porcelanato esmaltado. Rectificado.  
Glazed porcelain tile. Rectified.



4 Caras  
4 Faces



Alto Tráfico  
High Traffic



Variación Alta  
High Variation



Pasta Blanca  
White body

Uso  
Usage



Interior  
Interior



Baño  
Bathroom



Cocina  
Kitchen

Porcelanato pulido / Polished porcelain tile

Características técnicas / Technical specifications

	Pasta blanca / White body		
	Separación de boquilla / Grout size	2 mm	
	PEI	4	
	Resistencia química / Chemical resistance	Conforme	ASTM C650
	DCOF / Dynamic Coefficient of Friction	>0.42	ASTM C1028
	Absorción de agua / Water absorption	≤0.5%	ASTM C373
	MOHS	5-8	ASTM C1028
	Resistencia de flexión / Breaking strength	>350 kg	ISO 10545-4
	Shock térmico / Thermal shock resistance	Conforme	ASTM C484
	Resistencia a helada / Frost resistance	Conforme	ASTM C1026
	Resistencia a manchas / Stain resistance	Conforme	ASTM C1378
	Resistencia de abrasión / Abrasion resistance	Conforme	ANSI A137



Información de Embalaje

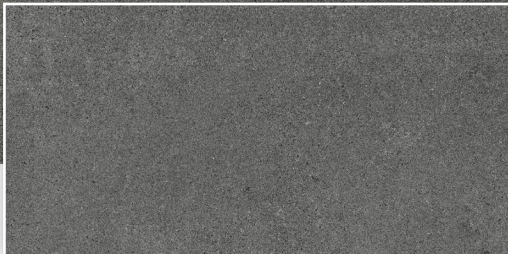
PZS-CAJA / PCS-BOX	M <sup>2</sup> -CAJA / FT <sup>2</sup> -BOX	KG-CAJA / LBS-BOX
2	1.44 / 15.50	29.50 / 65.03

Cesantoni S.A. de C.V. certifica que los resultados anteriores fueron obtenidos en análisis de laboratorio elaborado por el departamento de Control de Calidad.

Cesantoni certifies that the above results were obtained in laboratory testing performed by the quality control department.

[www.cesantoni.com.mx](http://www.cesantoni.com.mx) contacto@cesantoni.com.mx





Dark

## FICHA TÉCNICA

### Technical Data Sheet

Cemento en acabado mate / Matte concrete finish | 60 X 120 CM. / 24 X 48 IN. | Porcelanato esmaltado. Rectificado. / Glazed porcelain tile. Rectified.

4 Caras / 4 Faces |
 PEI 4 Alto Tráfico / High Traffic |
 Variación Alta / High Variation |
 100% Pasta Blanca / White body

#### Uso / Usage

Interior / Interior |
 Baño / Bathroom |
 Cocina / Kitchen |
 Exterior / Exterior |
 Comercial / Commercial

**Porcelanato mate** / Matte porcelain tile

**Características técnicas** / Technical specifications

	Pasta blanca / White body		
	Separación de boquilla / Grout size	2 mm	
	PEI	4	
	Resistencia química / Chemical resistance	Conforme	ASTM C650
	DCOF / Dynamic Coefficient of Friction	>0.42	ASTM C1028
	Absorción de agua / Water absorption	≤0.5%	ASTM C373
	MOHS	5-8	ASTM C1028
	Resistencia de flexión / Breaking strength	>350 kg	ISO 10545-4
	Shock térmico / Thermal shock resistance	Conforme	ASTM C484
	Resistencia a helada / Frost resistance	Conforme	ASTM C1026
	Resistencia a manchas / Stain resistance	Conforme	ASTM C1378
	Resistencia de abrasión / Abrasion resistance	Conforme	ANSI A137

	Información de Embalaje	PZS-CAJA / PCS-BOX	M <sup>2</sup> -CAJA / FT <sup>2</sup> -BOX	KG-CAJA / LBS-BOX
		2	1.44 / 15.50	29.85 / 65.80

Cesantoni S.A. de C.V. certifica que los resultados anteriores fueron obtenidos en análisis de laboratorio elaborado por el departamento de Control de Calidad.

Cesantoni certifies that the above results were obtained in laboratory testing performed by the quality control department.

[www.cesantoni.com.mx](http://www.cesantoni.com.mx) | [contacto@cesantoni.com.mx](mailto:contacto@cesantoni.com.mx)







Gray

## FICHA TÉCNICA

### Technical Data Sheet

Cemento en acabado pulido  
Polished concrete finish

60 X 120 CM.  
24 X 48 IN.

Porcelanato esmaltado. Rectificado.  
Glazed porcelain tile. Rectified.



4 Caras  
4 Faces



Alto Tráfico  
High Traffic



Variación Alta  
High Variation



Pasta Blanca  
White body

### Uso Usage



Interior  
Interior



Baño  
Bathroom



Cocina  
Kitchen

**Porcelanato pulido** / Polished porcelain tile

**Características técnicas** / Technical specifications

	Pasta blanca / White body		
	Separación de boquilla / Grout size	2 mm	
	PEI	4	
	Resistencia química / Chemical resistance	Conforme	ASTM C650
	DCOF / Dynamic Coefficient of Friction	>0.42	ASTM C1028
	Absorción de agua / Water absorption	≤0.5%	ASTM C373
	MOHS	5-8	ASTM C1028
	Resistencia de flexión / Breaking strength	>350 kg	ISO 10545-4
	Shock térmico / Thermal shock resistance	Conforme	ASTM C484
	Resistencia a helada / Frost resistance	Conforme	ASTM C1026
	Resistencia a manchas / Stain resistance	Conforme	ASTM C1378
	Resistencia de abrasión / Abrasion resistance	Conforme	ANSI A137



Información de Embalaje

PZS-CAJA / PCS-BOX	M <sup>2</sup> -CAJA / FT <sup>2</sup> -BOX	KG-CAJA / LBS-BOX
2	1.44 / 15.50	29.50 / 65.03

Cesantoni S.A. de C.V. certifica que los resultados anteriores fueron obtenidos en análisis de laboratorio elaborado por el departamento de Control de Calidad.

Cesantoni certifies that the above results were obtained in laboratory testing performed by the quality control department.

[www.cesantoni.com.mx](http://www.cesantoni.com.mx) contacto@cesantoni.com.mx







## FICHA TÉCNICA

### Technical Data Sheet

Cemento en acabado mate  
Matte concrete finish

60 X 120 CM.  
24 X 48 IN.

Porcelanato esmaltado. Rectificado.  
Glazed porcelain tile. Rectified.



4 Caras  
4 Faces



Alto Tráfico  
High Traffic



Variación Alta  
High Variation



Pasta Blanca  
White body

### Uso Usage



Interior  
Interior



Baño  
Bathroom



Cocina  
Kitchen



Exterior  
Exterior



Comercial  
Commercial

**Porcelanato mate** / Matte porcelain tile

**Características técnicas** / Technical specifications

	Pasta blanca / White body		
	Separación de boquilla / Grout size	2 mm	
	PEI	4	
	Resistencia química / Chemical resistance	Conforme	ASTM C650
	DCOF / Dynamic Coefficient of Friction	>0.42	ASTM C1028
	Absorción de agua / Water absorption	≤0.5%	ASTM C373
	MOHS	5-8	ASTM C1028
	Resistencia de flexión / Breaking strength	>350 kg	ISO 10545-4
	Shock térmico / Thermal shock resistance	Conforme	ASTM C484
	Resistencia a helada / Frost resistance	Conforme	ASTM C1026
	Resistencia a manchas / Stain resistance	Conforme	ASTM C1378
	Resistencia de abrasión / Abrasion resistance	Conforme	ANSI A137



Información de Embalaje

PZS-CAJA / PCS-BOX	M <sup>2</sup> -CAJA / FT <sup>2</sup> -BOX	KG-CAJA / LBS-BOX
2	1.44 / 15.50	29.85 / 65.80

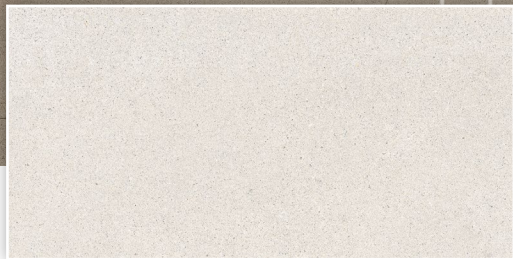
Cesantoni S.A. de C.V. certifica que los resultados anteriores fueron obtenidos en análisis de laboratorio elaborado por el departamento de Control de Calidad.

Cesantoni certifies that the above results were obtained in laboratory testing performed by the quality control department.

[www.cesantoni.com.mx](http://www.cesantoni.com.mx) contacto@cesantoni.com.mx







Sand

## FICHA TÉCNICA

### Technical Data Sheet

Cemento en acabado pulido  
Polished concrete finish

60 X 120 CM.  
24 X 48 IN.

Porcelanato esmaltado. Rectificado.  
Glazed porcelain tile. Rectified.



4 Caras  
4 Faces



Alto Tráfico  
High Traffic



Variación Alta  
High Variation



Pasta Blanca  
White body

### Uso Usage



Interior  
Interior



Baño  
Bathroom



Cocina  
Kitchen

**Porcelanato pulido** / Polished porcelain tile

**Características técnicas** / Technical specifications

	Pasta blanca / White body		
	Separación de boquilla / Grout size	2 mm	
	PEI	4	
	Resistencia química / Chemical resistance	Conforme	ASTM C650
	DCOF / Dynamic Coefficient of Friction	>0.42	ASTM C1028
	Absorción de agua / Water absorption	≤0.5%	ASTM C373
	MOHS	5-8	ASTM C1028
	Resistencia de flexión / Breaking strength	>350 kg	ISO 10545-4
	Shock térmico / Thermal shock resistance	Conforme	ASTM C484
	Resistencia a helada / Frost resistance	Conforme	ASTM C1026
	Resistencia a manchas / Stain resistance	Conforme	ASTM C1378
	Resistencia de abrasión / Abrasion resistance	Conforme	ANSI A137



Información de Embalaje

PZS-CAJA / PCS-BOX	M <sup>2</sup> -CAJA / FT <sup>2</sup> -BOX	KG-CAJA / LBS-BOX
2	1.44 / 15.50	29.50 / 65.03

Cesantoni S.A. de C.V. certifica que los resultados anteriores fueron obtenidos en análisis de laboratorio elaborado por el departamento de Control de Calidad.

Cesantoni certifies that the above results were obtained in laboratory testing performed by the quality control department.

[www.cesantoni.com.mx](http://www.cesantoni.com.mx) contacto@cesantoni.com.mx





Sand

## FICHA TÉCNICA

### Technical Data Sheet

Cemento en acabado mate / Matte concrete finish | 60 X 120 CM. / 24 X 48 IN. | Porcelanato esmaltado. Rectificado. / Glazed porcelain tile. Rectified.

4 Caras / 4 Faces |
 PEI 4 Alto Tráfico / High Traffic |
 Variación Alta / High Variation |
 100% Pasta Blanca / White body

#### Uso / Usage

Interior / Interior |
 Baño / Bathroom |
 Cocina / Kitchen |
 Exterior / Exterior |
 Comercial / Commercial

**Porcelanato mate** / Matte porcelain tile

**Características técnicas** / Technical specifications

	Pasta blanca / White body		
	Separación de boquilla / Grout size	2 mm	
	PEI	4	
	Resistencia química / Chemical resistance	Conforme	ASTM C650
	DCOF / Dynamic Coefficient of Friction	>0.42	ASTM C1028
	Absorción de agua / Water absorption	≤0.5%	ASTM C373
	MOHS	5-8	ASTM C1028
	Resistencia de flexión / Breaking strength	>350 kg	ISO 10545-4
	Shock térmico / Thermal shock resistance	Conforme	ASTM C484
	Resistencia a helada / Frost resistance	Conforme	ASTM C1026
	Resistencia a manchas / Stain resistance	Conforme	ASTM C1378
	Resistencia de abrasión / Abrasion resistance	Conforme	ANSI A137

	Información de Embalaje		
	PZS-CAJA / PCS-BOX	M <sup>2</sup> -CAJA / FT <sup>2</sup> -BOX	KG-CAJA / LBS-BOX
	2	1.44 / 15.50	29.85 / 65.80

Cesantoni S.A. de C.V. certifica que los resultados anteriores fueron obtenidos en análisis de laboratorio elaborado por el departamento de Control de Calidad.

Cesantoni certifies that the above results were obtained in laboratory testing performed by the quality control department.

[www.cesantoni.com.mx](http://www.cesantoni.com.mx) | [contacto@cesantoni.com.mx](mailto:contacto@cesantoni.com.mx)

